

Muttergebundene Kälberaufzucht und Direktvermarktung von Geschwisterkälbern

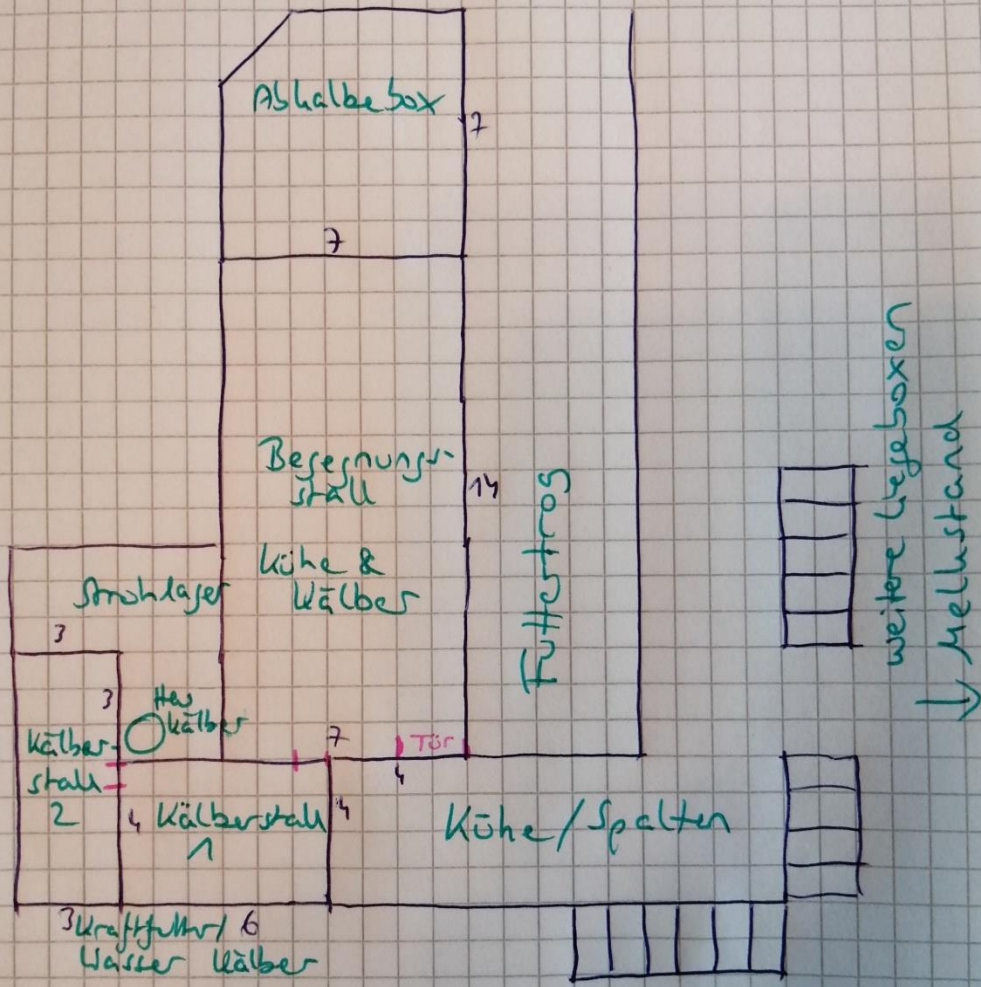
Kristina Schmalor

Betrieb:

- 70 Kühe/75 ha Grünland im Extensivprogramm/Milch an FrieslandCampina/Weidehaltung/Aufzucht aller Kälber für Nachzucht oder Direktvermarktung
- 7.500 l abgelieferte Milch + ca 1.000 l pro Kalb/45.000 l Lebensleistung/ Holsteins, Kreuzungen mit Doppelnutzungsrassen und Jersey
- Stall für muttergebundene Kälberaufzucht seit 2015/Seit 2018 für gesamte Tränkedauer von mindestens 12 Wochen

Ablauf:

- Abkalbung im Abkalbebereich, Kuh und Kalb bleiben 3-5 Tage zusammen (Kontrolle ob Kalb saugt)
- Begegnungsbereich: Woche 1-8 zweimal täglich vor dem Melken eine Stunde, danach einmal täglich
- Kuh ist bei der Herde, Kalb kann durch einen Kälberschlupf in den Kälberstall (Futter, Wasser)
- Kuh und Kalb können sich an einem Begegnungsgitter treffen



Das ist top:

- Kälber und Kühe super fit, gute Entwicklung sowohl vom Kalb als auch von Kühen, die zu Laktationsbeginn besser fressen. Positiver Effekt für Kuh geht bei Ammengebundener Kälberaufzucht verloren
- Sehr wenig Arbeitszeit nötig. Kühe und Kälber zusammenführen und trennen pro Melkzeit ca 10 Minuten
- Auffällig viel soziale Interaktion und schnelles lernen voneinander



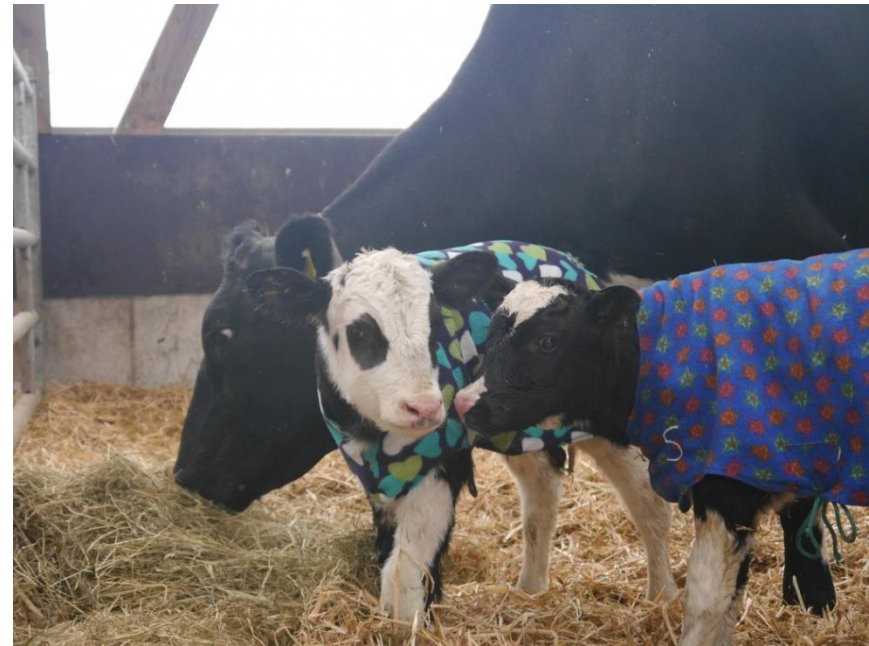
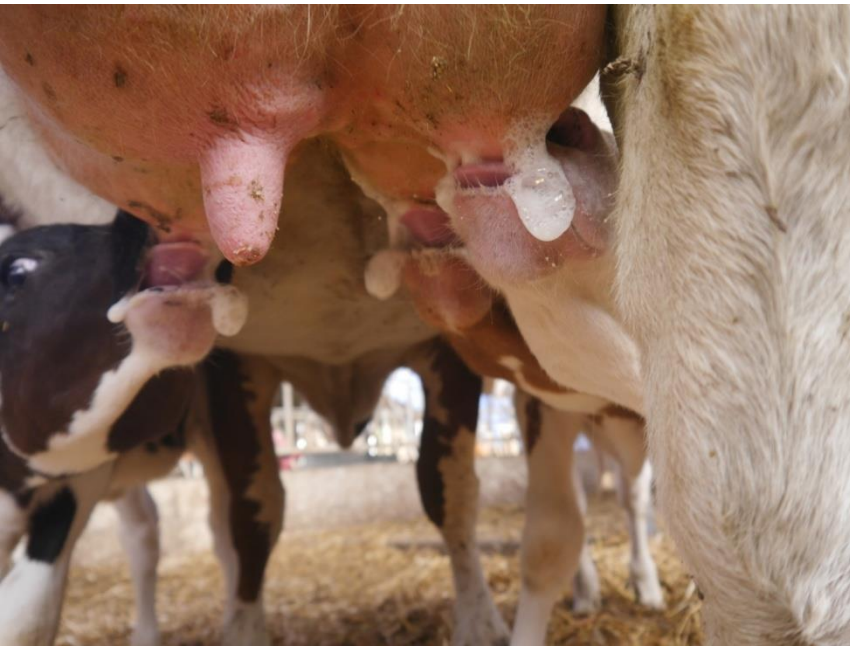
Das ist nicht gut:



- Nur ein Abkalbebereich. Keine Möglichkeit bei mehreren Geburten gleichzeitig oder bei Krankheiten zu trennen.
- Begegnungsbereich müsste eigentlich größer sein.
- Positiver Effekt für die Kuh ist erst da, seitdem wir 12 Wochen an der Kuh aufziehen. Vorherige Trennung nach 14 Tagen war schlecht, in dem Stadium hatten wir nach Trennung viele Ketosen.

Das muss man beachten:

- Intensive Arbeit mit den Eigenheiten jedes einzelnen Tieres
- Kontrolle abgeben und der Natur vertrauen
- Biestmilchmanagement: Dem Kalb einen guten Start ermöglichen, aber nicht so überfüttern, dass es nicht mehr nach dem Euter sucht
- Für Atemwegsgesundheit der Kälber großer Luftraum bei gleichzeitiger Strategie, wie Kälber im Winter warm genug bleiben



Direktvermarktung



SCHMALORS BAUERNHOF

- 12 Monate Schlachttalter
- Schlachtung und Zerlegung in 7 km Entfernung. Verpacken machen wir selbst.
- Verkauf über Dorfläden und Lieferservice





- www.schmalors-bauernhof.de
- Infos zur muttergebundenen Kälberaufzucht: www.terrabc.org -> Tier -> muttergebundene Aufzucht -> „Muttergebundene Kälberaufzucht auf konventionellem Grünlandbetrieb“

